

Global Thinking · Spark Tomorrow  
领跑新课标 | 培养真思维 | 同步竞赛全覆盖



85%以上的学员来自转介绍

覆盖150多个国家和地区

超过1,000,000位学员

✓ 激发兴趣 ✓ 提高成绩 ✓ 挖掘潜能

Global Thinking,  
Spark Tomorrow

# 火花数学素养 项目手册



赋能机构 让先进的数学教育走进每一个家庭

官网网址: <https://www.sparkedu.com/organization>

公司地址: 北京市朝阳区望京利泽中园 101 号 启明国际大厦 A 座

# CONTENT

## 目录



Spark Math · 新加坡数学

国际视野夯实思维  
帮孩子站得更高、看得更远



# ★01

品牌与背景  
Brand & Background

# ★02

市场空间与用户认可  
Market Potential

# ★03

课程体系&优势  
Curriculum System& Advantages

# ★04

服务支持体系  
Cooperation Model

# ★05

品牌成功案例  
Brand Success Case

# ★06

合作落地流程  
Collaboration Rollout Process

# 品牌 与发展 背景



1.1 Spark Education 教育集团

1.2 Spark Math 新加坡数学



Spark Math 新加坡数学 作为Spark Education(火花思维教育集团)旗下的高端数学产品, 专为全球精英家庭量身定制, 在新加坡、美国等多地设有顶尖教研中心。品牌以享誉全球的新加坡数学教法为核心, 聚焦小学阶段数学底层能力的培养。

Spark Math Singapore Math, a premium mathematics program under Spark Education Group, is tailored exclusively for elite families worldwide, with top-tier research and teaching centers in Singapore, the United States and other regions. Rooted in the world-renowned Singapore Math pedagogy, the brand focuses on cultivating the foundational mathematical abilities of primary school students.

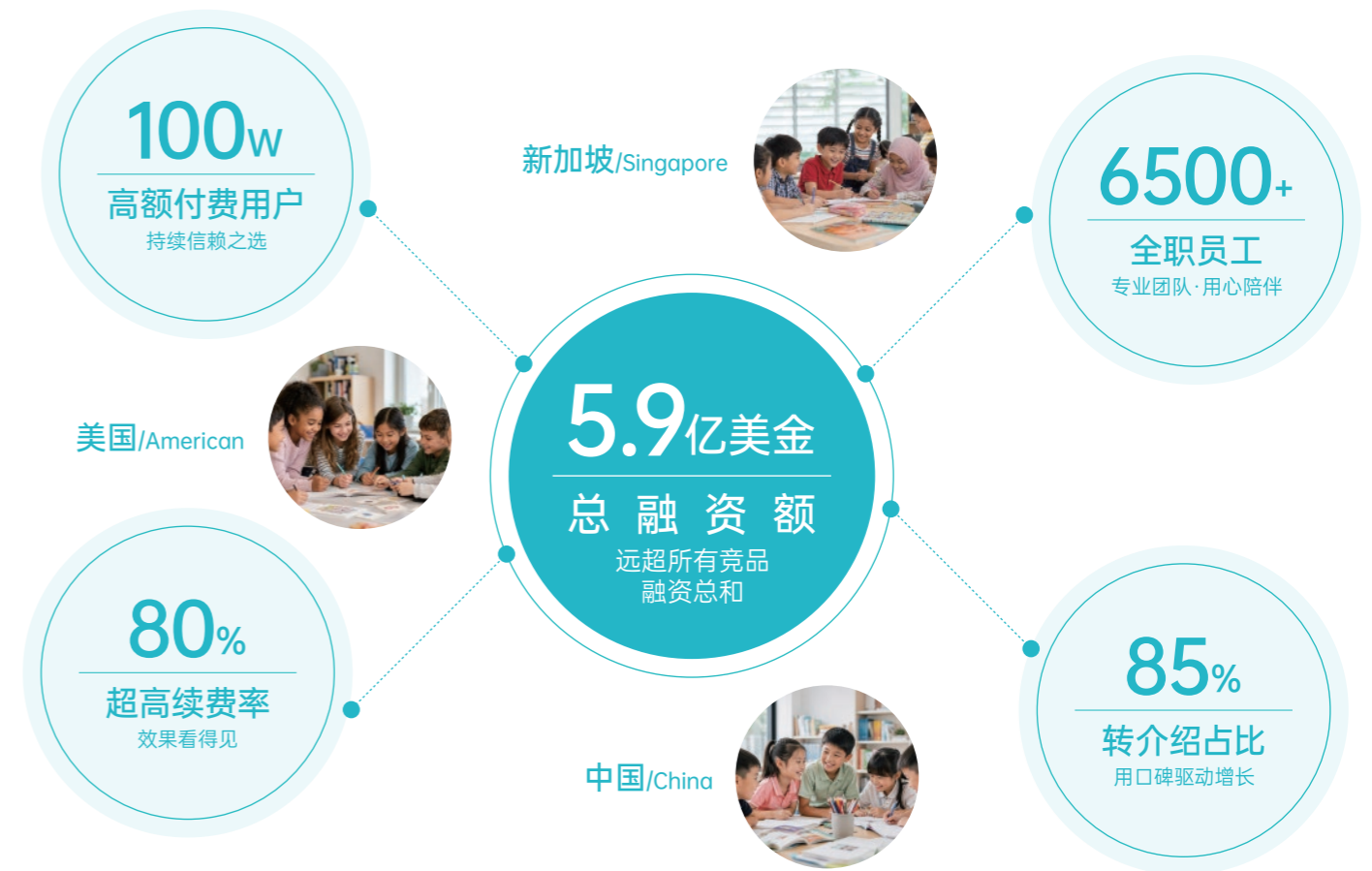
## Spark Education 教育集团

Spark Education (火花思维教育集团) 是一家专注于全球青少年的教育集团。

我们汇聚了科学严谨的教研体系、前沿的互动技术、寓教于乐的教学内容以及经验丰富的资深名师, 共同打造趣味盎然的沉浸式学习体验。通过点燃孩子对学习的热情、激发终身成长的动力, 我们助力孩子在学业成就与人生道路上双向成功。

自2017年品牌创始至今, Spark Education (火花思维教育集团) 历经7年发展, 累计服务学员超80万, 遍布全球100多个国家和地区, 也获得了全球顶级投资机构的支持。

集团总部位于北京/新加坡, 并在全国多个地区拥有分公司。



\*2025年初, 北京火花思维教育科技有限公司被北京市朝阳区认定为跨国公司地区总部。

### NO.1 我们的愿景

成为备受尊敬  
的儿童教育企业



### NO.2 我们的使命

激发学习热情  
点燃终身成长



### NO.3 我们的理念

以学生为中心  
坚持最高标准





## Spark Education 新加坡数学

Spark Math 新加坡数学——作为Spark Education(火花思维教育集团)旗下的高端数学产品,专为全球精英家庭量身定制,在新加坡、美国等多地设有顶尖教育中心。品牌以享誉全球的新加坡数学教法为核心,聚焦小学阶段数学底层逻辑思维能力的培养。

在进入中国市场后,Spark Math 实现了深度的本土化迭代:课程不仅严密贴合国内小学数学的学习要求,更在前瞻性上领先于新课标。旗下涵盖了校内同步课、校内培优课及高阶竞赛课等全线产品,精准覆盖国内主流教材体系,通过思维建模与高效学习路径,帮助学生在日常学习、考试和升学考试中名列前茅,助力学生进入顶尖学校。



Lead the New Curriculum Cultivate Authentic Thinking  
Full Coverage of School & Competition Math

- ✓ 领跑新课标
- ✓ 培养真思维
- ✓ 同步竞赛全覆盖

# 全球学员的首选



从教研体系、师资培养、课件研发到课堂交付与服务体系,Spark Math 不断进行优化升级,持续为学员提供高质量的数学学习体验。

全球学员遍布  
多个国家和地区

累计学员规模  
(行业第一)

150+国家和地区

累计学员100w+

我们的  
成绩

150+

100w+

# 02

# 市场空间与用户认可



- 2.1 政策+需求双重驱动
- 2.2 新课标改革方向
- 2.3 Spark Math 新加坡数学优势对比



Spark Math 新加坡数学 作为Spark Education(火花思维教育集团)旗下的高端数学产品, 专为全球精英家庭量身定制, 在新加坡、美国等多地设有顶尖教研中心。品牌以享誉全球的新加坡数学教法为核心, 聚焦小学阶段数学底层能力的培养。

Spark Math Singapore Math, a premium mathematics program under Spark Education Group, is tailored exclusively for elite families worldwide, with top-tier research and teaching centers in Singapore, the United States and other regions. Rooted in the world-renowned Singapore Math pedagogy, the brand focuses on cultivating the foundational mathematical abilities of primary school students.

## 政策+需求双驱动 /Dual drivers of policy and demand

### 万亿级市场规模

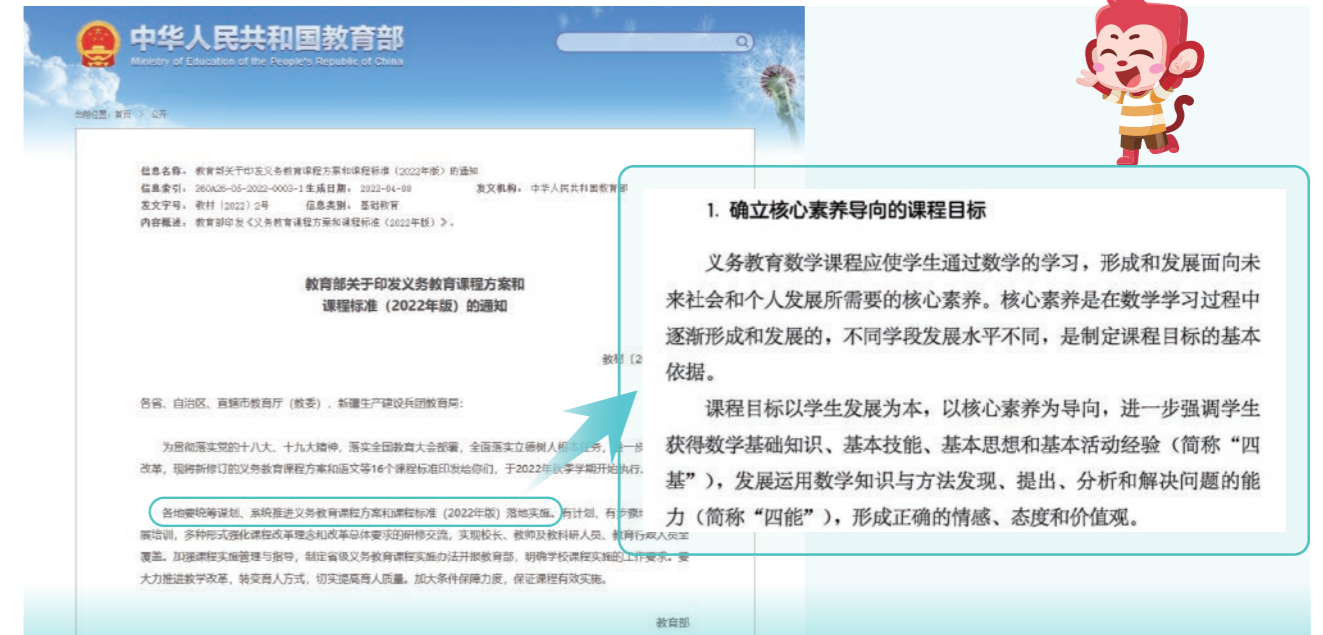
一方面, 素质教育市场持续扩容, 2023 年我国素质教育市场规模已超过 7000 亿元; 另一方面, 中国课后辅导市场预计 2025 年达到 993 亿美元, 并在 2030 年增长至 1689 亿美元。

在新课标强调数学核心素养、建模意识、推理能力与应用能力的大背景下, 兼具“学科刚需”与“思维培养”价值的Spark Math 新加坡数学课程, 正迎来更广阔的发展空间。

### 政策引领 大势所向

教育部 2022 版《义务教育数学课程标准》明确提出, 小学数学核心素养包括 数感、量感、符号意识、运算能力、几何直观、空间观念、推理意识、数据意识、模型意识、应用意识、创新意识。这意味着, 数学教育评价重点已经不只是“会不会做题”, 而是更强调 理解、建模、推理、应用。

这跟 Spark Math 强调 CPA教学法、建模思维、结构化表达、问题解决能力的课程方向, 本质上是同频的。新课标已经不奖励“机械刷题”了, 市场发展已经在往 思维型、能力型、可迁移型类数学课程靠拢。



**1. 确立核心素养导向的课程目标**

义务教育数学课程应使学生通过数学的学习, 形成和发展面向未来社会和个人发展所需要的核心素养。核心素养是在数学学习过程中逐渐形成和发展的, 不同学段发展水平不同, 是制定课程目标的基本依据。

课程目标以学生发展为本, 以核心素养为导向, 进一步强调学生获得数学基础知识、基本技能、基本思想和基本活动经验(简称“四基”), 发展运用数学知识与方法发现、提出、分析和解决问题的能力(简称“四能”), 形成正确的情感、态度和价值观。

### 家长刚需 用户认可

在校外培训消费结构中, 数学类课程长期占据最大份额, 是家长投入最高、学习周期最长、复购率最高的课程类型之一。因为数学素养同时具备:

- ★学科刚需
- ★思维训练价值
- ★长周期学习



# 新课标 改革方向



(三) 统计与概率	73
(四) 综合与实践	77
<b>五、学业质量</b>	<b>80</b>
(一) 学业质量内涵	80
义务教育 数学 课程标准 (2022年版)	
(二) 学业质量描述	80
六、课程实施	84
(一) 教学建议	84
(二) 评价建议	89
<b>(三) 教材编写建议</b>	<b>92</b>
(四) 课程资源开发与利用	96
(五) 教学研究与教师培训	97

### ★变考法

考点内容 **重组**排列

纯计算转为**数理考察**

题干逐渐**复杂**,侧重**实际场景**结合

考察**创新能力**,自己设问求解

### ★换教材

2024年9月 更换1年级教材

2025年9月 更换2、3年级

2026年9月 更换4、5、6年级

## Spark Math 新课标教学内容

课程构建了丰富的生活场景和故事背景,将抽象的数学知识与日常生活紧密结合,融合了语文、英语、工程学、信息学、经济学、天文学物理学等多学科知识,使学生明白数学知识在实际生活中的用途,培养解决实际问题的思维方法与能力。

从意识建立到能力迁移,再到思维生长。



# 为什么 家长选择 新加坡数学？

孩子学数学、短期爱学、中期提分、长期有劲

For children's math learning: develop interest in the short run, improve grades in the medium term, and maintain lasting learning drive.



## 采用 CPA教学法



理解具体问题,将问题建模,用模型思维解决所有同类问题

## 全球公认第一 的数学教学模式



在TIMSS和PISA两项国际最权威数学能力比赛中均排名第一

## 全球60多个 主流国家认可 并使用



包括美国、英国、法国、澳大利亚等教育大国,我国香港、大陆众多国际学校(例如:清华附小国际部等)都在采用新加坡的  
原版数学教材

# 相较于传统数学 Spark Math 有哪些优势

### 传统数学

- ✘ **背公式、刷题目**  
注重计算,重视应用题,偏重机械计算,理解浅,迁移难。
- ✘ **越学越累**  
重视书面考试,以考试成绩为导向,缺乏实践
- ✘ **靠记忆容易忘**  
依赖死记硬背,缺少理解支撑,学后容易遗忘。
- ✘ **只会做题**  
知识点孤立,遇到难题时缺乏举一反三的能力。

### ★Spark 新加坡数学★

- ✔ **画图建模、理解底层**  
重点培养数学思维和逻辑思维能力,构建清晰的思维结构
- ✔ **越学越聪明**  
学会拆解问题、找到规律,在理解中提升思维,越学越有方法。
- ✔ **靠思维,记得牢**  
深度理解数学知识点的底层逻辑,知其然,更知其所以然
- ✔ **会思考问题**  
学会拆解问题、建立模型、找到规律、灵活应用,举一反三。

### 传统解法

$$\begin{array}{r} 37 \\ \times 23 \\ \hline 111 \\ 74 \\ \hline 851 \end{array}$$

**竖式计算,死记硬背!**

- 步骤繁琐
- 容易出错
- 依赖记忆
- 理解浅,难迁移

### ★Spark 新加坡数学★

Vs

30	7
20	3
$30 \times 20$	$7 \times 20$
$30 \times 3$	$7 \times 3$

$37 \times 23 = 600 + 90 + 140 + 21 = 851$

**数形结合,理解本质!**

- ✔ 直观清晰
- ✔ 发现规律
- ✔ 拆解问题
- ✔ 灵活迁移

✔

## 让孩子用正确的方法 学数学,爱上数学,终身收益。

Learn math properly, love math, benefit for life.

数学好的孩子,赢在未来,不惧升学!

国际思维·启迪未来

# 孩子在Spark Math学数学, 短期爱学、中期提分、长期有后劲!

### 短期(1-6个月) 孩子变化看得见

- ① **兴趣点燃**  
课堂像闯关游戏,有动画有互动,放学催着要来
- ② **主动完成**  
作业不用催,当堂练习册巩固,回家轻松完成
- ③ **会画图,会思考**  
从"数学好难变成"这道题我会画图!"

### 中期(6个月-2年) 成绩提升是自然结果

- ① **理解本质,不靠背诵**  
真正理解"为什么",不是死记硬背
- ② **校内更稳,不怕考试**  
校内同步+思维拓展,考试游刃有余
- ③ **建模成型,会解难题**  
建模能力形成,难题会分析不再瞎猜

### 长期(2年以上) 收益一生+赢在未来

- ① **底层能力,后劲十足**  
小学思维建模打好了,初中高中遇到复杂问题知道从哪里入手;初高中理科不断层,不会出现"小学挺好,初二突然掉队"
- ② **数学是未来时代的核心竞争力**  
AI、编程、芯片、金融建模、数据分析.....所有前沿科技底层都是数学;未来竞争本质是数学素养的竞争;科技强国战略下,数学被提到前所未有的高度。
- ③ **升学路上,数学是硬通货**  
小升初点招、择校,数学成绩是核心竞争力;初中、高中每次分流,数学都是拉开差距的关键科目;高考数学成绩直接影响大学层次和录取结果;数学好的孩子,选择权更多。
- ④ **国际化数学赛道可选择**  
AMC8、北美驯鹿数学、最强大脑等竞赛可作为出口;广东、深圳、上海等地认新加坡数学竞赛成绩;为孩子打开更多可能性。
- ⑤ **建模思维,迁移一切**  
遇到问题→画图拆解→有条理解决;这种思维方式可以迁移到工作、生活的一切场景;学数学学的不是计算,而是思考问题的方式。

### 深圳中考改革方向, 越来越注重分析推理能力

★提分+思维双丰收★  
Spark Math 正是这个方向!

## Spark Math 课后反馈

之前2月份您还在担心孩子的学习习惯,学完这一学期有没有变化呀?

您好魏老师

期末成绩90分

孩子期末成绩考了90分,这段时间非常感谢您的关心和指导,孩子这学期变化非常大都有点让我难以置信了

笔记记得特别清晰

他现在笔记记得特别清晰,计算也不像以前那样频繁出现低级错误了,每次做完题之后都会自己检查一遍,做错的题目也都认认真真记在错题本上

谢谢

不打扰,李老师,刚才姐姐在上课就迟来的及回你,99分,还行吧,差一分满分

成绩99分

那很好嘛,姐姐妈妈,姐姐刚来的时候才80多分,这次考试进步非常快呢,真的特别棒!

进步非常快

优秀

嗯嗯,确实比原来仔细多了,说用又老师教他的方法检查没问题了才交的卷子,最后还丢了一分,但是我也确实是知足

她感到开心~

舒淇老师您太客气了

我都不知道该怎么感谢你们

孩子现在变化非常大,写作业速度变快了,学习也有信心了,粗心马虎的毛病也改好了不少

学习有信心

我和孩子爸爸对她这学期的表现很满意,希望她能再接再厉!

萌萌妈,您记得让萌萌把这节课的课后练习及时完成,我帮萌萌批改一下

改变学习态度

夜米老师,您好孩子期末考试成绩出来了!虽然只有80分,远没到优秀的水平,但是这一个学期以来孩子的学习态度、习惯都改变了很多,很欣慰;感谢这一个学期火花老师们的培养!谢谢你们!

改变学习习惯

希望孩子能保持这个状态,继续努力

您客气了宇航妈妈,这些都是我们应该做的,每一个孩子都可以迸发出无限潜能,宇航学习一直积极主动很积极,课上抢着回答问题,表现很棒,我也很荣幸能陪着孩子们一起成长~

★课上提升看得见

03

# Spark Math 课程介绍



3.1 Spark Math 课程体系介绍

3.2 Spark Math 课程优势介绍



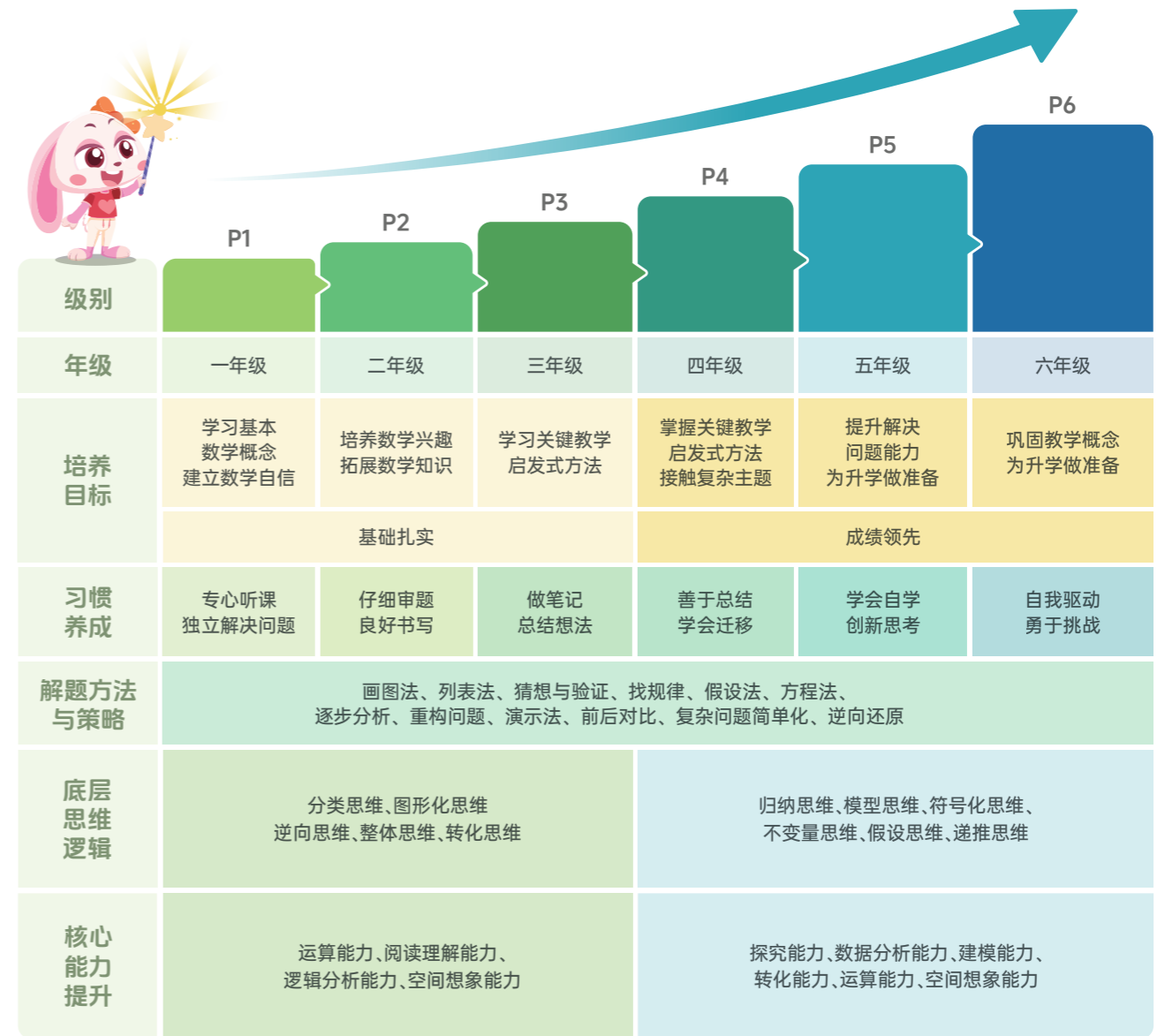
Spark Math 新加坡数学 作为Spark Education(火花思维教育集团)旗下的高端数学产品, 专为全球精英家庭量身定制, 在新加坡、美国等多地设有顶尖教研中心。品牌以享誉全球的新加坡数学教法为核心, 聚焦小学阶段数学底层能力的培养。

Spark Math Singapore Math, a premium mathematics program under Spark Education Group, is tailored exclusively for elite families worldwide, with top-tier research and teaching centers in Singapore, the United States and other regions. Rooted in the world-renowned Singapore Math pedagogy, the brand focuses on cultivating the foundational mathematical abilities of primary school students.

## Spark Math 培优课

●在理解知识的基础上,拓展数学思维。

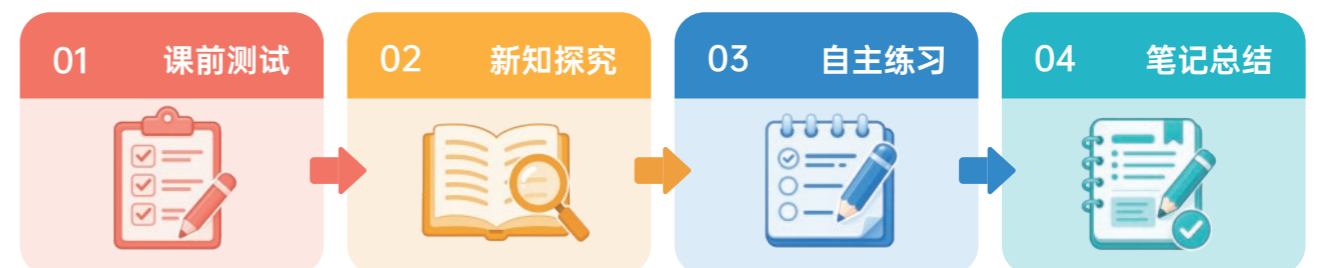
课程通过建模思维与多样化解题策略,引导孩子从不同角度思考问题,培养分析能力和数学逻辑,让孩子学会用数学解决问题。



## Spark Math 同步课

●帮助孩子更好理解校内数学内容。

课程紧跟小学数学学习进度,通过CPA教学法和建模思维,把抽象知识变得直观,让孩子真正理解算理和数量关系,提升学习效率。



# Spark Math

## 核心课程-竞赛课

● 为有能力的孩子提供更高阶的数学挑战。

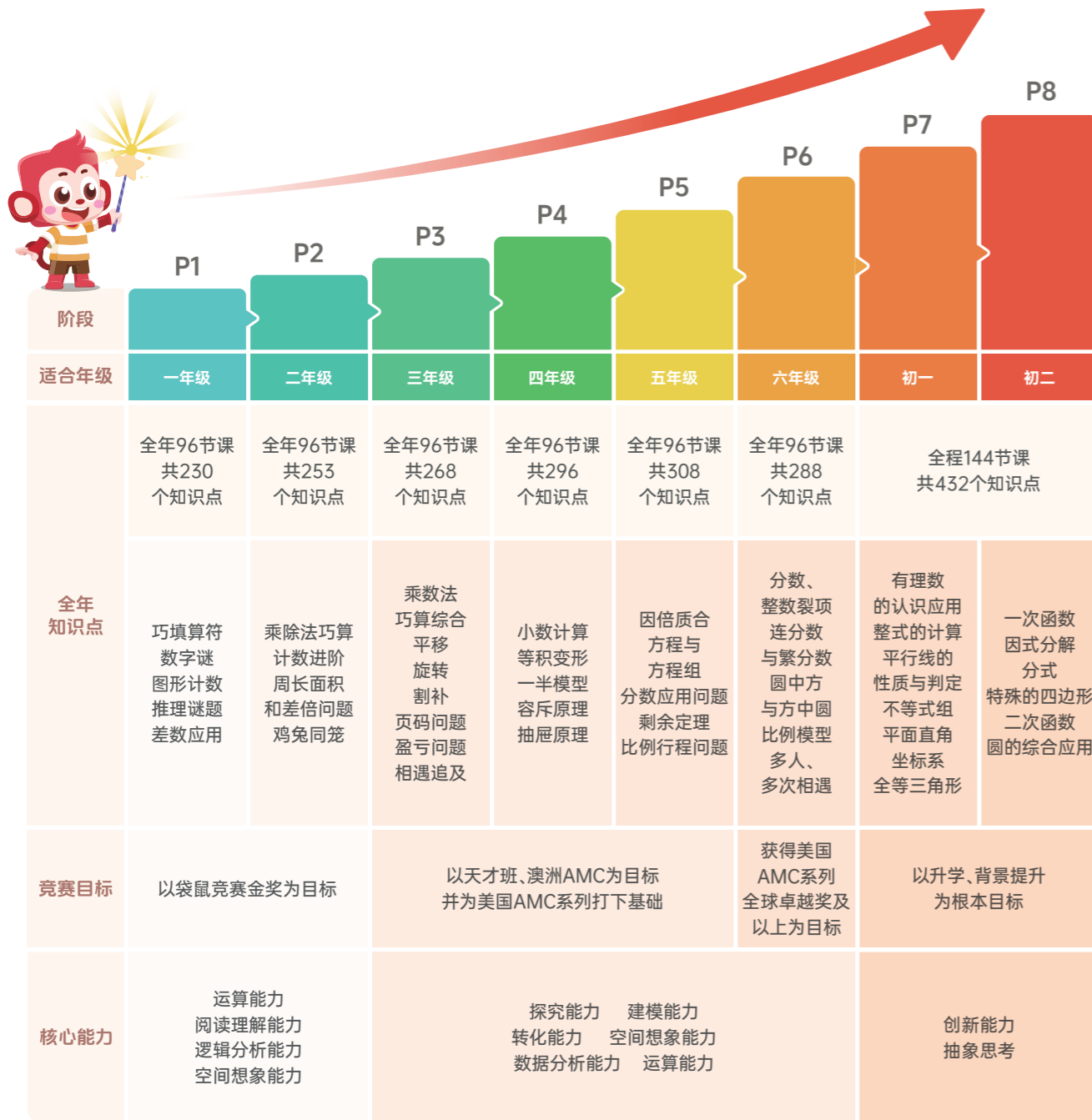
课程针对国内外主流数学竞赛进行系统训练和规划,让孩子在更难的问题中提升思维深度和数学水平。

### \*国际赛事

袋鼠、北美驯鹿、美国大联盟、AMC等

### \*国内赛事

希望杯、走美杯、华罗庚金杯、迎春杯等

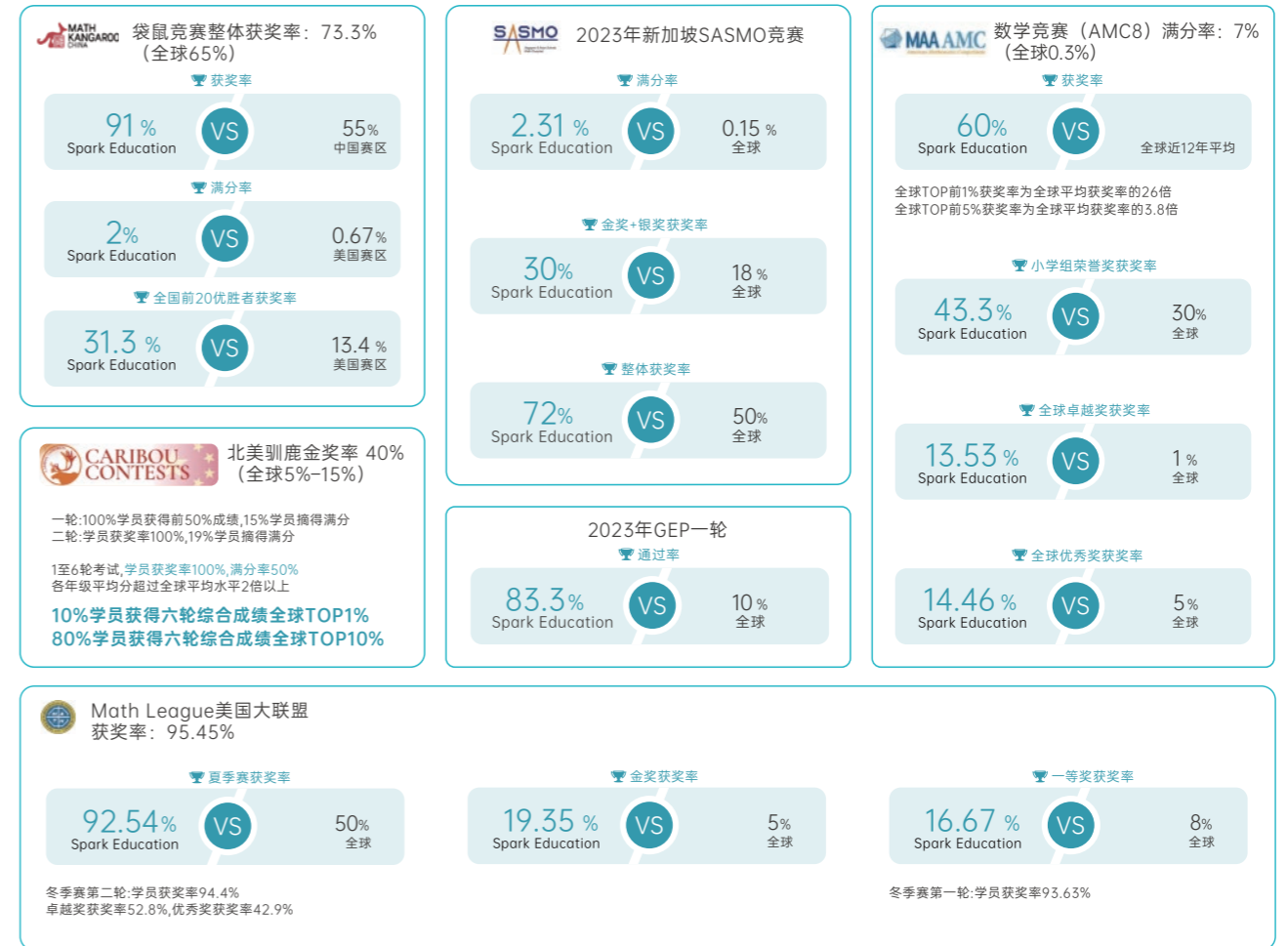


# Spark Math

## 学员国际竞赛荣誉

● 以高含金量国际赛事成果,见证孩子的数学实力。

Spark Math 学员在多项国际数学赛事中持续取得优异成绩,整体获奖率与高阶奖项比例均显著高于全球平均水平。



# CPA 教学法



★CPA教学法,是新加坡数学的核心教学方法。通过具象→形象→抽象的学习路径,帮助孩子从直观理解到抽象表达,逐步建立完整的数学认知体系。



具象  
CONCRETE

先通过实物操作(如积木、教具)帮助孩子直观理解数量关系



形象  
PICTORIAL

再通过图示建模(如条形图、图形表达)把具体问题结构化呈现



抽象  
ABSTRACT

最后过渡到符号与公式运算,实现抽象表达与解题能力的建立

让孩子从“会做题”走向“懂题意、会画图、能迁移”。

CPA 教学法也是一种被时间验证的数学启蒙与思维训练方法,全称是: C-Concrete 具象化 P-Pictorial 形象化 A-Abstract 抽象化。它的核心逻辑是:让孩子先“看得见、摸得着”,再“画得出、想得清”,最后“算得准、说得明白”。不是一上来就让孩子死记公式,而是把数学从实物世界,一步步搭桥走向抽象符号。

**C** 具象化  
Concrete

★ 实物操作      ★ 直观理解数量关系

方块猴

三角兔

4

22

**P** 形象化  
Pictorial

★ 图示建模      ★ 具体问题结构化

方块猴

三角兔

4

22

**A** 抽象化  
Abstract

★ 公式运算      ★ 抽象表达与解题能力

2份 + 4 = 22	
2份	$22 - 4 = 18$
1份(三角兔)	$18 \div 2 = 9$
方块猴	$9 + 4 = 13$

# UDSCSE

## 六步教学法



★UDSCSE教学法,通过“理解、探索、建构、迁移、表达、反思”六个环节,引导孩子主动发现数学规律,建立清晰的思维路径,真正把知识学懂、用活、讲明白。

UDSCSE 六步教学法,是一套从课堂场景出发的数学思维培养路径。

UDSCSE 六步教学法,它不急着把答案交给孩子,而是先引导孩子读懂问题、捕捉关键信息,再通过探索、建模、联结和表达,把零散的知识点串成清晰的思考链。孩子在一次次“发现问题、组织思路、表达方法、复盘经验”的过程中,逐渐形成可迁移的解题能力,真正做到不仅会做一题,更能理解一类题。

课改升级:  
解题流程更清晰

- 问题提出
- 阅读理解
- 分析解答
- 回顾反思

Spark Math  
校内课件  
同步升级:  
还原课堂思维过程

- 审题
- 定策
- 解题
- 反思

01 理解题意&Understand

02 制定策略&Decide

03 解决问题&Solve

04 检查答案&Check

05 总结回顾&Summarize

06 拓展迁移  
&Extend and Transfer

# 更契合「新课标」考试方向



紧扣最新课程改革方向，聚焦核心知识与关键能力培养，精选更贴近真实考试场景的题型设计，帮助孩子在理解、分析与应用中建立扎实的数学思维能力。

**★考察核心能力**  
覆盖新课标校内数学重难点

**★融入真实场景**  
提升审题、分析信息的综合能力

**★题目类型丰富**  
掌握一题多解、迁移应用

**★强调思考过程**  
提升梳理问题、解决问题的核心能力

湾畔无人机，外卖飞着来，王阿姨在深圳湾公园观鸟后下单相距 **2.88 千米** 的商家，无人机起飞 **12 分钟** 后她在公园指定空投柜内获得“从天而降”的外卖。按此速度，李叔叔下单外卖的商家距离公园指定空投柜有 **4.5 千米**，无人机起飞后 **多长时间** 他才能获得“从天而降”的外卖？（结果保留整数）



## 2024-2025年深圳南山区五年级期末试卷第27题

### 新课标 考察方向拆解

<b>★知识维度</b>	掌握路程、时间、速度三者之间的关系并进行运算	
<b>★能力维度</b>	从大量的文字和情境中筛选出关键信息	▶ 审题的能力
	分析给出的信息之间的关系并定位核心知识点	▶ 分析、梳理理问题核心的能力
	灵活迁移、举一反三	▶ 迁移应用的能力

### 新课标 考题融入课堂

★聚焦核心能力，精准把握新课标命题趋势

古人把一天(24时)划分成十二个时段，每一个时段叫一个时辰，依次为子时、丑时、寅时、卯时、辰时、巳时、午时、未时、申时、酉时、戌时、亥时。

申时四刻也称作午正，相当于现在的12时。

按照这样的计时方法，午时相当于现在的 时 分，午时三刻相当于现在的 时 分。

小马老师用示意图表示了宝莹跳绳的情况，图中三条虚线所在的位置表示她三次跳绳的成绩。如果用虚线所在的位置表示她三次跳绳的平均成绩，下表是其中两个小组每个成员背诵有关“秋”的诗词的数量，哪个小组的成绩好些？（单位：首）

第一组	14	15	16	17
第二组	20	18	16	

哥哥和弟弟分别用一张同样大的纸做手工。哥哥做彩旗，用了  $\frac{5}{6}$  张纸；弟弟做花朵，用了  $\frac{8}{9}$  张纸。谁用的纸多？三位同学想出了不同的方法来比较，正确的有 人。

宁宁：画图。 $\frac{5}{6} = \frac{15}{18}$ ,  $\frac{8}{9} = \frac{16}{18}$ ,  $\frac{15}{18} < \frac{16}{18}$ , 弟弟用的纸多。

琪琪：转化为同分母分数。 $\frac{5}{6} = \frac{15}{18}$ ,  $\frac{8}{9} = \frac{16}{18}$ , 所以  $\frac{5}{6} < \frac{8}{9}$ , 弟弟用的纸多。

洋洋：借助“1”。 $1 - \frac{5}{6} = \frac{1}{6}$ ,  $1 - \frac{8}{9} = \frac{1}{9}$ ,  $\frac{1}{6} > \frac{1}{9}$ , 所以  $\frac{5}{6} < \frac{8}{9}$ , 弟弟用的纸多。

面积为《洛神赋图》定制了一个面积为30平方分米的相框，相框的长是6分米，宽是多少分米？

面积 = 长 × 宽  
 $30 = 6 \times \square$

面积 ÷ 长 = 宽  
 $30 \div 6 = 5$

答：相框的宽是 5 分米。

黄河流经多个省（区），生态环境领域内水土流失面积依次研究每个省（区）的情况。根据《黄河流域水土保持公报（2021年）》，相关数据如下，请你精确地进行排序。

省（区）	面积（单位：万平方千米）	最大的
陕西	4.8	6.6
山西	3.7	
河南	0.8	
山东	0.3	
青海	3.4	
甘肃	4.7	
宁夏	1.5	
内蒙古	6.6	

# 不止追求成绩提升 更注重系统能力养成!

以兴趣激发学习动力，以思维训练夯实基础，以方法指导提升效率，以学习策略保障成长，让孩子从“会做题”走向“会思考”，不止获得分数提升，更形成长期受益的数学能力。



将学习目标剧情化、游戏化、生活化呈现,在提高课程吸引力的同时,也能提高学生投入的积极性



## \*72种解题大招

72种科学解题策略,围绕计算策略、几何策略与应用策略系统展开,帮助孩子从“凭感觉做题”走向“有方法解决问题”,提升解题效率,更培养长期受益的数学思维能力。

计算策略26种			几何策略16种		应用策略30种		
凑整法	分配律	整体约分	差不变	转化思想	试除法	建模思维	抓不变量法
基准数法	提取公因数	分数裂项	标项法	切拼法	进一法	假设法	量率对应
拆补法	商不变	短除法	容斥思想	勾股定理	去尾法	列表法	排列组合
整数裂项	糖水原理	奇偶分析法	平移法	一半模型	枚举法	等量代换法	比较分析
打包法	交叉相乘	公式法	整体思想	等高模型	容斥原理	分类思想	周期分析
交换律	整体放缩法	五位分析法	标数法	割补法	加乘原理	分组法	最值原理
结合律	整体思想		打枪法		标数法	逆推法	最不利原则
积不变	换元法		排水法		传球法	方程法	抽屉原理
分组法	连锁约分		三视图法		画图法	比例法	极端分析法
位值原理	黄金三角模型		等积变形		矛盾分析法	移多补少	极值思想

# 源自新加坡教育体系的数学专家团队

Originating from Singapore Education Core Mathematics Teaching Faculty



北师大出版集团&数科院专家赋能!

- ✓懂教材
- ✓懂考试
- ✓懂方法
- ✓更懂孩子



### Macy

20年新加坡当地数学教学经验  
国际竞赛课程领衔研发



### Litty

6年新加坡教育部教学经验  
前著名机构数学系主任



### Roy Huang

17年新加坡教育部教学经  
国际学校多年任教经验



### Suriana

21年教学经验  
前MOE教育部教师



### Melinda

8年新加坡教学经验  
数学学士学位(成绩优异)  
和幼儿教育文凭



### Peter Neo

12年教学经验  
前MOE教育部教师

#### 国际师资

由10-20年深耕教育行业的MOE(新加坡教育部)和NIE(国立教育学院)的专家领衔, 汇聚100多位具有丰富教学经验的资深教研员共同参与课程研发和教法设计

#### 权威教研

进入国内后由北师大出版集团&数科院专家做本土化升级。

## 10-20年

10-20年深耕教育行业的MOE(新加坡教育部)和NIE(国立教育学院)专家领衔



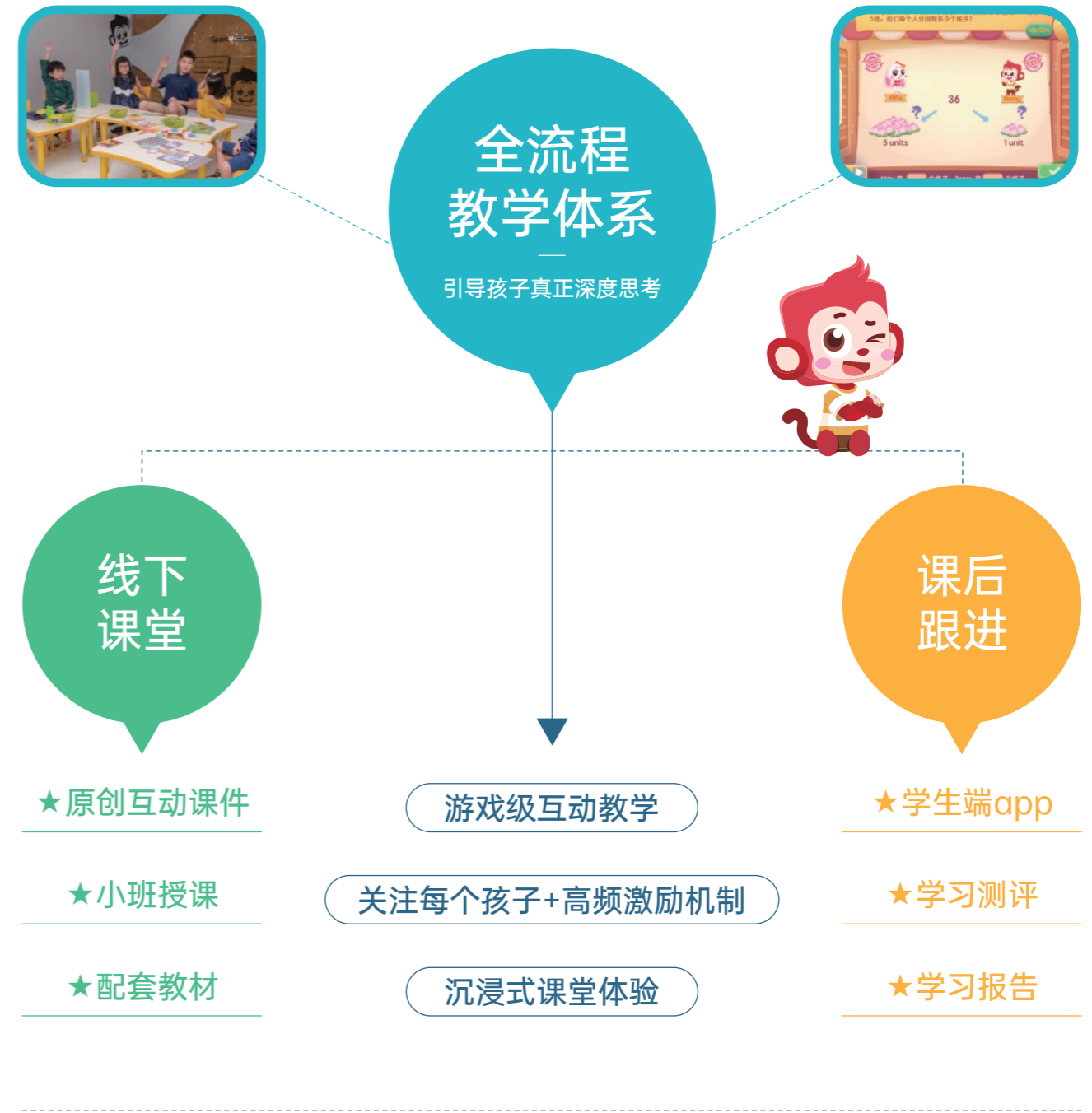
## 100多位

100多位具有丰富教学经验的资深教研员共同参与课程研发和教法设计



# 教学模式升级 新增1V8-12人小班教学模式

在原有小班授课基础上,Spark Math 全新升级 1V8-12 人教学模式,通过更适中的班型配置,兼顾课堂互动效率与学习陪伴质量。老师可进行更充分的个性化关注,帮助孩子在课前预习、课堂学习、课后练习与阶段测评中形成完整学习闭环,让数学学习更系统、更高效、更有参与感。



## 标准化体系,助力校区高效落地!



- 教学门槛降低** 标准课件、课堂流程、课后反馈完整配套,老师更容易上手。
- 课堂体验提升** 小班模式,互动更充分,学习氛围更好,数学思维更强。
- 续费转化增强** 课后测评、学习报告、跟进机制,让家长看得见孩子成长。

04

# Spark Math 服务支持体系



- 4.1 Spark Math 教研支持
- 4.2 Spark Math 师训支持
- 4.3 Spark Math 系统支持
- 4.4 Spark Math 招生支持
- 4.5 Spark Math 运营支持
- 4.6 Spark Math 视觉支持



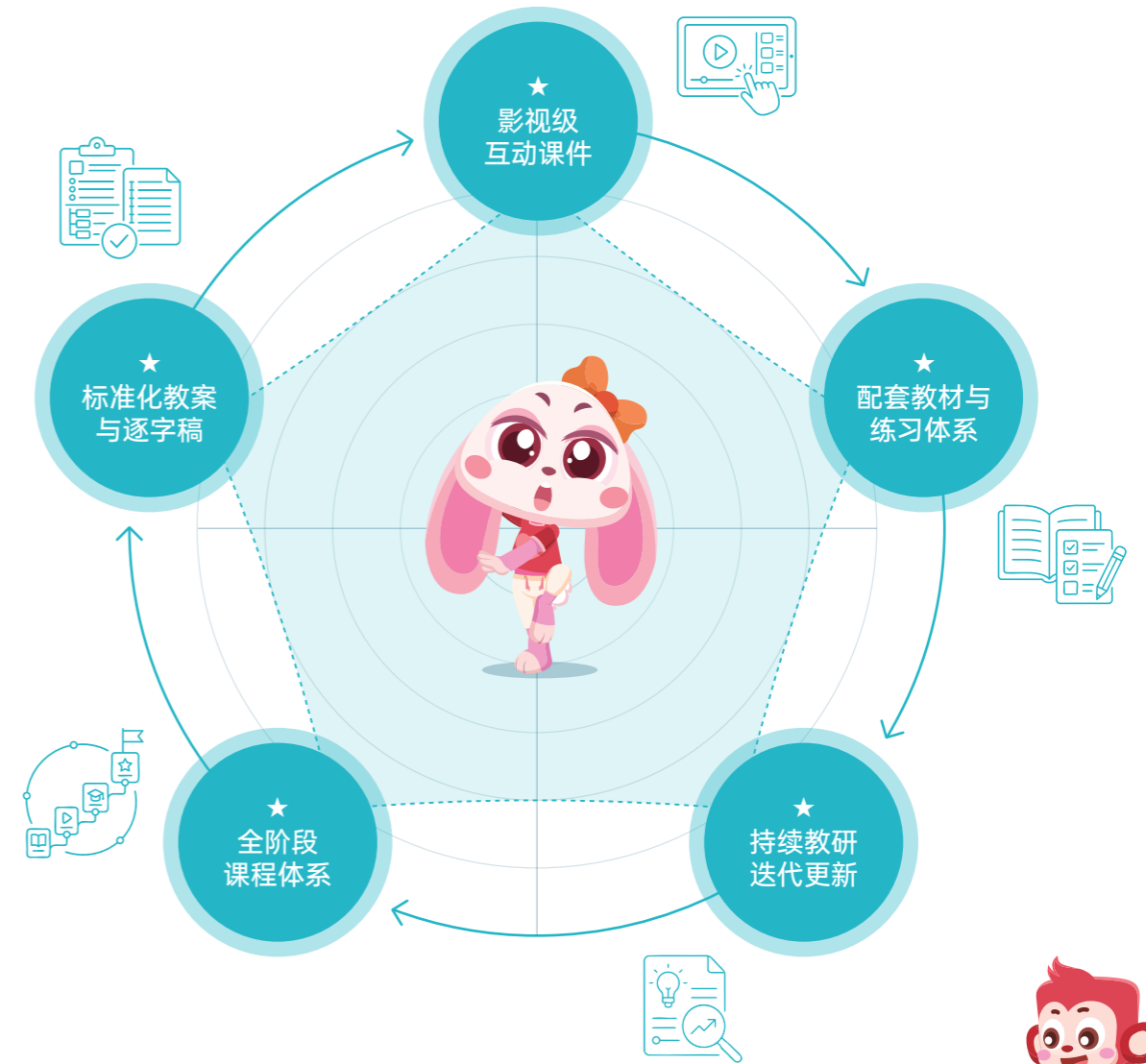
Spark Math 新加坡数学 作为Spark Education(火花思维教育集团)旗下的高端数学产品, 专为全球精英家庭量身定制, 在新加坡、美国等多地设有顶尖教研中心。品牌以享誉全球的新加坡数学教法为核心, 聚焦小学阶段数学底层能力的培养。

Spark Math Singapore Math, a premium mathematics program under Spark Education Group, is tailored exclusively for elite families worldwide, with top-tier research and teaching centers in Singapore, the United States and other regions. Rooted in the world-renowned Singapore Math pedagogy, the brand focuses on cultivating the foundational mathematical abilities of primary school students.

## Spark Math 教研支持

● 确保合作机构 始终拥有领先的课程产品力。

Spark Math 由 新加坡MOE与NIE专家团队联合研发, 融合国际领先数学教育理念与中国学生学习特点, 打造高标准课程体系。



## Spark Math 师训支持

● 标准化教师培养体系, 快速复制优质课堂

Spark Math 提供系统化师资培训体系, 帮助机构快速培养专业数学老师。



# Spark Math 系统支持



## ●数字化教学系统，提升校区运营效率

Spark Math 为合作机构提供完整的数字化教学与管理系统,打通课程安排、课堂教学、学情反馈与运营数据分析全流程。让老师备课更高效、教学更有依据,让校区管理更清晰、运营决策更精准,帮助机构真正实现从教学到管理的一体化升级。用系统减负,用数据提效,让每一间校区都跑得更稳、更快、更有竞争力。



校区教学管理系统



学员学习App



学习测评系统



学习报告系统



数据统计与运营后台



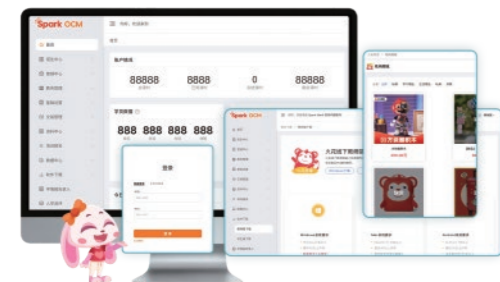
实时掌握学习进度, 看见孩子每一步成长

### 家长端



高效备课授课管理, 让教学更精准、更省心

### 教师端



数据驱动校区运营, 让管理更清晰、更高效

### 系统后台



# Spark Math 招生支持

## ●成熟招生模型, 帮助校区快速打开市场

总部为合作机构提供完整招生解决方案, 从引流到转化, 帮助校区快速完成首批招生, 实现项目启动。

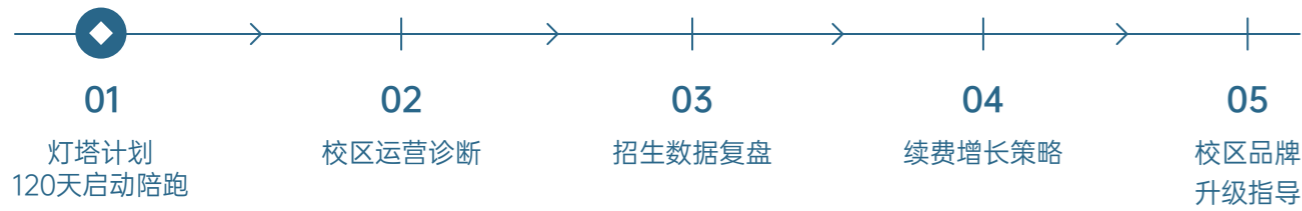
- ✓ 线上线下招生 打通线上获客与线下列店路径, 让招生从曝光到报名形成闭环。
- ✓ 招生活动方案 提供成熟活动模板与执行方案, 帮助校区快速引爆到店咨询。
- ✓ 第三方招生团队 联动专业招生资源, 降低启动难度, 提升首批生源转化效率。
- ✓ 招生话术与转化策略 沉淀高效沟通话术, 帮助顾问精准应答家长疑虑, 提升成交率。
- ✓ 家长会与公开课方案 以体验式场景建立信任, 让家长看见课程价值与孩子成长变化。
- ✓ 新媒体招生 搭建内容获客阵地, 用短视频、图文与直播持续扩大大地影响力。
- ✓ 新媒体引流素材 提供即用型宣传素材, 降低内容制作门槛, 让校区快速启动传播。
- ✓ 爆款短视频脚本库 精选高转化短视频脚本, 助力校区打造爆款内容, 持续获取精准线索。



# Spark Math 运营支持

## ● 全流程陪跑, 助力校区持续增长

Spark Math 为合作机构提供 长期运营陪跑服务, 帮助校区不断提升招生规模与续费能力。



选址阶段	筹备阶段	招生阶段	成熟阶段
<b>科学选址</b> 1、市场调研 2、选址指导	<b>团队搭建</b> 1、关键岗位招聘 2、薪酬方案	<b>校区开业</b> 1、校区开业方案和落地指导 2、开业期落地招生指导	<b>保姆级运营</b> 1、线上获客代运营 2、线下区域培训 3、线下代招生服务和支持
<b>装修环创(品牌校服务)</b> 1、造价预算沟通 2、平面图规划 3、全套效果图 4、全套施工图 5、环创软装 6、专属设计师全程施工指导 7、VIP专属定制服务 8、全套品牌形象输出	<b>运营业务培训</b> 1、启动培训 2、校长培训 3、市场培训 4、销售培训+工具	<b>全年活动运营指南</b> 1、全年招生活动方案和陪跑 2、月度活动策划和品宣物料	<b>教务排班</b> 1、排班逻辑 2、班级运营方案
	<b>老师培训</b> 1、授课培训 2、体验课培训 3、学员服务培训	<b>市场宣传</b> 1、各渠道市场宣传推广方案 2、线上线下外宣物料支持	<b>教学质量</b> 1、教学工作制度 2、教学质量督导 3、老师进阶培训和服务 (课堂控制、家校沟通、续班等)
	<b>预热方案和落地指导</b> 1、扩科方案 2、预售期市场拓新方案	<b>销售转化</b> 1、销售工作制度 2、常规考核和目标设置 3、常规销售动作 4、转介绍 5、社群活动	<b>学员服务</b> 1、学员服务SOP 2、效果外化活动和比赛
	<b>定价策略</b>		

## 最终帮助校区实现

★ 稳定招生 ★



★ 提升续费 ★



★ 规模化运营 ★

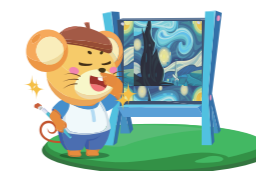
# Spark Math 视觉支持

## ● 统一品牌形象, 增强市场竞争力

Spark Math 通过完善的品牌视觉识别体系, 为合作校区提供标准化、系统化的品牌支持。从品牌标识到空间设计, 从宣传物料到活动应用, 全面保障品牌形象高效落地, 持续提升校区专业度、辨识度与市场影响力。



品牌落地  
效果预览



## ● 从设计到落地, 全程护航校区建设

我们不仅提供品牌设计方案, 更深度参与校区筹建全流程。“从预算沟通到平面规划, 从效果呈现到施工指导, 我们为校区提供一站式落地服务, 确保每一个细节都精准呈现, 最终空间呈现与设计方案高度一致。”

# Spark Math 品牌成功案例



5.1 Spark Math 海外成功案例

5.2 Spark Math 国内成功案例

Spark Math 新加坡数学 作为Spark Education(火花思维教育集团)旗下的高端数学产品, 专为全球精英家庭量身定制, 在新加坡、美国等多地设有顶尖教研中心。品牌以享誉全球的新加坡数学教法为核心, 聚焦小学阶段数学底层能力的培养。

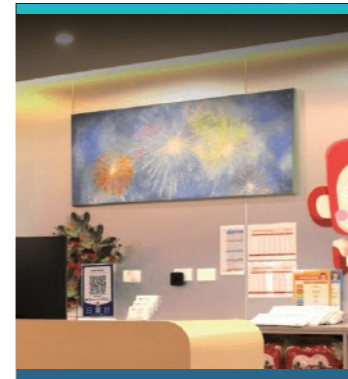
Spark Math Singapore Math, a premium mathematics program under Spark Education Group, is tailored exclusively for elite families worldwide, with top-tier research and teaching centers in Singapore, the United States and other regions. Rooted in the world-renowned Singapore Math pedagogy, the brand focuses on cultivating the foundational mathematical abilities of primary school students.



## Spark Math 海外品牌店

### ● 国际市场认可, 助力加盟校区稳健成长

凭借海外直营校区的实践数据与口碑, Spark Math 为加盟校区提供可验证的品牌价值、成熟的课程体系和运营经验, 让每一位合作伙伴都能享受国际化教育优势带来的市场竞争力。



# 200+

### 新加坡·Punggol Coast Mall 校区

在读学员200+(2023年4月开业)  
本土数学体系,天然信任背书,教学理念与当地教育高度一致。

校区地址: 98 Punggol Way, #01-221/222, Punggol Coast Mall, Singapore 829857



# 700+

### 澳大利亚·墨尔本 Balwyn 校区

在读学员500+(2024年初启动)  
国际市场对“新加坡数学”高度认可,家长更关注数学思维和建模能力培养。

校区地址: Suite 1&2, 255 Whitehorse Rd, Balwyn VIC 3103



# 300+

### 越南·Him Lam 校区

在读学员300+,  
小学阶段数学需求明显增长,新加坡数学更容易获得国际家庭信任与续费。

校区地址: S6-18 Đường số 1, Tân Hưng, Quận 7, TP.HCM

Spark Math 海外直营校区持续稳健发展,获得当地家庭广泛认可。通过优质课程体系、专业教学服务与成熟运营模式,充分验证品牌在不同教育环境下的适应能力与竞争优势,进一步提升品牌国际影响力。

## Spark Math 国内品牌店

### ●本土实践验证,助力加盟校区快速成长

依托全国加盟校区的成功实践与落地成果,Spark Math持续打磨课程体系、运营标准与招生模型,为合作伙伴提供可复制、可落地、可持续发展的经营方案,帮助校区实现从开业筹备到稳定运营的快速成长。



# 100+



### 中国·湖南衡阳校区

在读学员100+(2026年中启动),  
当地头部英语培训机构,装修期预售仅15天,实现招生100+,展现品牌强劲落地转化力。

校区地址:湖南省衡阳市蒸湘区融冠云城9栋114门面



# 即将开业



### 中国·杭州滨江校区

原英语机构创始人  
现正式拓展数学新业务,基于多年教培运营经验,深度看好数学思维建模赛道,引入 SparkMath 新加坡数学体系,校区即将开业。

校区地址:杭州市滨江区AT奥体天地1楼

从新开校区到区域标杆,从单店运营到规模扩张,Spark Math始终坚持以课程为核心、以运营为保障、以成果为导向,为合作伙伴提供长期发展的成长路径,助力校区实现持续增长与品牌价值提升。

Spark Math  
Partnership Rollout  
Process  
:)

# 05

# Spark Math 合作落地流程

:)

5.1 Spark Math 合作模式

5.2 Spark Math 合作成长路径



Spark Math 新加坡数学 作为Spark Education(火花思维教育集团)旗下的高端数学产品,专为全球精英家庭量身定制,在新加坡、美国等多地设有顶尖教研中心。品牌以享誉全球的新加坡数学教法为核心,聚焦小学阶段数学底层能力的培养。

Spark Math Singapore Math, a premium mathematics program under Spark Education Group, is tailored exclusively for elite families worldwide, with top-tier research and teaching centers in Singapore, the United States and other regions. Rooted in the world-renowned Singapore Math pedagogy, the brand focuses on cultivating the foundational mathematical abilities of primary school students.



# PARTNERSHIP

## Spark Math 合作模式



### ● 三种合作模式，灵活匹配机构发展需求

为了适配不同机构的发展阶段与经营需求,Spark Math提供课程授权、品牌加盟与区域代理三种合作模式,帮助机构根据自身条件灵活选择,快速落地新加坡数学课程。

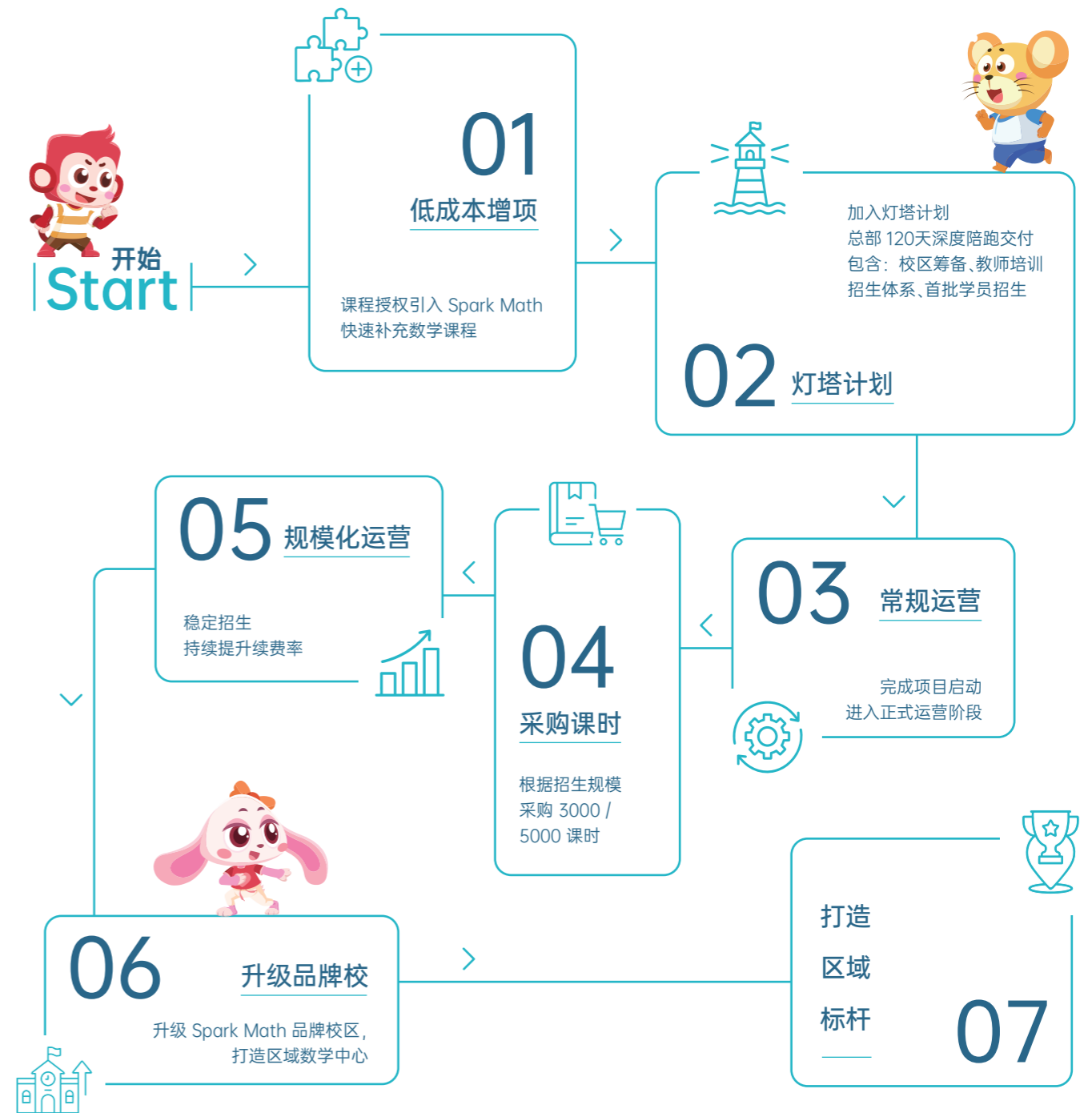
合作内容	课程植入	品牌授权	区域代理
店面形式	店中店	独立校区	区域运营中心
品牌授权	✗	✓	✓
课程体系	✓	✓	✓
运营系统	✗	✓	✓
区域保护	3公里	6公里	区域独家
管理权限	✗	✗	✓
模式定位	机构拓科首选	品牌升级首选	规模扩张首选

行动指南:选择合作模式(表单:选择模式(课程/品牌/区域)-姓名-电话-城市-提交)

## Spark Math 合作成长路径

### ● 真正实现:低风险启动,稳步升级品牌

区别于传统加盟动辄几十万的高投入模式,Spark Math提供更灵活的合作路径。投资人/校区,可以从课程授权开始试水数学赛道,在项目跑通、招生稳定后,再逐步升级为Spark Math品牌校区。



Spark Math为合作机构提供从0到100的完整成长路径,造区域标杆校区。

国际思维·启迪未来